

GERENCIAMIENTO EXPORTADOR ASOCIATIVO

Iniciativa conjunta de la Agencia Argentina de Inversiones y Comercio Internacional y la Fundación ICBC que busca **facilitar y potenciar** el acceso de las PyMEs a los mercados externos.

ANTECEDENTES



1998 Creación del programa.



1.918 Empresas participantes.



255 Grupos exportadores históricos.

OBJETIVOS



Impulsar el **asociativismo** como metodología de trabajo.



Fomentar la **inserción internacional** de pymes exportadoras.



Promover la **cultura exportadora** en las empresas argentinas.



Reunir **empresas complementarias** que trabajan en conjunto.

Aumentar la **potencialidad** de su oferta y **reducir** los **costos** del proceso exportador.

Micro, pequeñas y medianas empresas del país, con o sin experiencia exportadora.



ANR para la participación en acciones de promoción comercial.

50% de subsidio de los **honorarios** de un profesional para recibir asistencia comercial.

Subsidio de \$25.000 para el desarrollo de un **sitio web** común para promover su oferta exportable.

PRINCIPALES CAMBIOS

2019

Postulación individual de las empresas.

Convocatoria abierta consultores.

Coordinador full time con experiencia comercial.

Apoyo para facilitar las ventas internacionales.

Aporte financiero de las empresas.

Capacitación a los coordinadores en herramientas.



EL PROGRAMA EN CIFRAS

2019

2

Convocatorias anuales

5

Empresas por grupo (mínimo)

\$240.000

ANR por Grupo Exportador por año.

\$20.000

Fee de participación

Informes trimestrales.

Informes por actividad comercial.

Minutas de reuniones grupales.

Reuniones bimestrales con AAICI y
FICBC.

Diagnóstico y Plan de Negocios.

Seguimiento y ejecución.



RESULTADOS 2018

2019



19

Grupos Exportadores



100

Empresas

55%

Agro y
Alimentos

20%

Industria

10%

Industrias
Creativas

15%

SBC

ETAPAS



INSCRIPCIÓN
13/02 al 15/03



PRE SELECCIÓN
Abril



EVALUACIÓN
Mayo



CONTRATO
Junio

CONTACTO

grupos@inversionycomercio.org.ar



Agencia Argentina
de Inversiones
y Comercio Internacional

PROGRAMA DE ACCESO A HUBS LOGÍSTICOS

Dubái, Shanghái, Guangzhou, Tianjin, Colón
y Amberes

El problema se agrava para las PyMEs argentinas que deben cumplir con plazos de entrega en una distancia mayor y terminan dependiendo de grandes empresas importadoras-distribuidoras, intermediarios que afectan su competitividad.



Fuente: elaboración AAICI en base a CEPII y Comtrade (ONU) / La información del comercio corresponde al promedio 2013-2016 del CIU 15

AAICI facilita el acceso de las empresas argentinas a los principales centros de almacenamiento y distribución del mundo, en zonas francas o

 requisitos fiscales, para que puedan:
Reducir tiempos de entrega y evitar quiebres de stock.

 **Mejorar la posición negociadora frente al cliente y el control del negocio en el extranjero, evitando la intermediación de distribuidores que encarecen el producto.**

 **Consolidar envíos, disminuyendo costos unitarios por exportación**

 **Reducir las cantidades mínimas de orden y agilizar y abaratar el envío de muestras.**

 **Acondicionar los productos en destino según los requisitos de esos mercados (por ejemplo, re-etiquetado o re empaquetado).**

 **Postergar el pago de nacionalizar la mercadería hasta que se efectivice la venta.**

PROGRAMA DE ACCESO A HUBS LOGÍSTICOS
DESTINOS ESTRATÉGICOS



Características del Programa



La AAICI negocia y firma acuerdos con proveedores logísticos para garantizar condiciones comerciales favorables para las empresas argentinas.



Además, brinda asesoramiento personalizado sobre los hubs logísticos y prevé que un representante en el país de destino realice el control de stock sobre los productos almacenados.



A través del programa las empresas pueden acceder a una línea de crédito exclusiva del BICE para financiar los costos de la operación.



Asesoramiento y coordinación para el ingreso de la mercadería.



Recepción de la mercadería, despacho, declaración e inspección en aduana.



Transporte de la mercadería, carga y descarga del contenedor, entrada y salida al depósito, y gestión del inventario.



Almacenamiento de productos secos, refrigerados y congelados.



Acondicionamiento de mercadería (impresión de etiquetas, etiquetado, re-empaqueado, etc.).

Showroom.



Mayor puerto de
cargas del mundo



Mayor ingreso disponible
per capita de China



Consumo de alimentos
crecerá 7,5% en 2017-2021



Juerui Group



Logística: *warehouse* en Yangshan Zona Franca para temperatura normal y constante, refrigerada y congelada. Además, tiene espacios de almacenamiento en la ciudad.

Canales de distribución: especializada en introducir y promocionar alimentos, vinos, cosméticos y farmacéuticos. Canales de venta: distribuidores, supermercados, hoteles, restaurantes, clubs privados (en más de 30 provincias y regiones autónomas).

E-commerce: armado de plataformas digitales (ejemplo Pabellón España). Tienen un almacén B2C autorizado por el régimen de cross-border e-commerce.

Beneficios adicionales:

- ✓ 3 meses gratis de almacenamiento de productos secos (sin límite de volumen).
- ✓ Descuento del 15% en el almacenamiento de productos refrigerados y congelados.
- ✓ Espacio para showroom sin cargo.

Beneficios del régimen para comercio digital transfronterizo B2C en China

Para lista positiva de bienes (1.293 HS 8 d.) y para compras de hasta RMB 2.000 (USD 300) y de RMB 20.000 (USD 3.000) por persona al año.



Arancel
0%



**Rebaja del 30% sobre IVA e
Impuesto al Consumo**

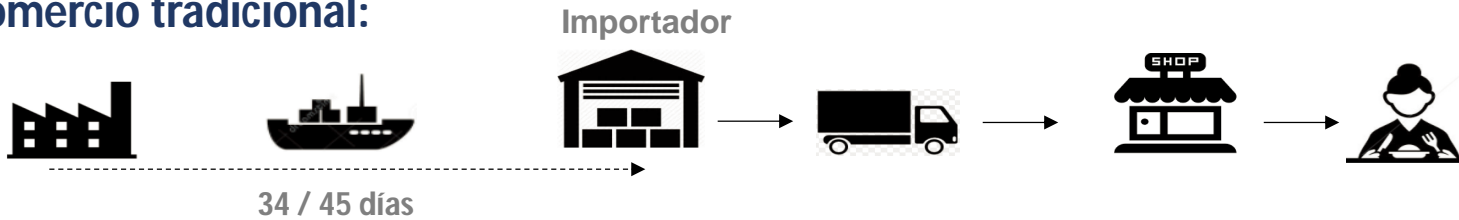


**Inspecciones aduaneras y
de cuarentena más laxas**

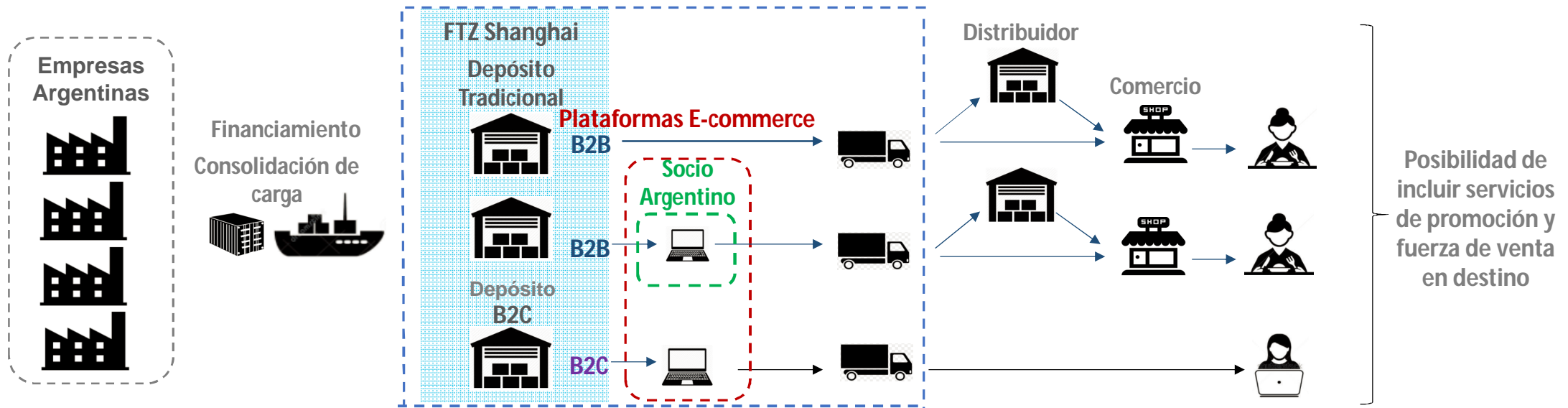
Ejemplo:

	Quesos		Cosméticos	
	Comercio General	Régimen Especial	Comercio General	Régimen Especial
Valor CIF	100	100	100	100
Arancel	+ 12%	0%	+ 8%	0%
IVA	+ 17%	11,9%	+ 17%	11,9%
T. Consumo	0%	0%	30%	21%
	131	111,9	159	133
	+17%		+19,5%	

Comercio tradicional:



Comercio con Hub





Líder en
infraestructura de
transporte (WEF)

Región dinámica e
importadora de F&B

Acceso preferencial
(TLC MCS con Egipto
e Israel)



Plataforma
de Negocios
Argentino
Emiratí



Logística: acuerdo con DP World (opera puerto Jebel Ali, JAFZA y TRP, entre otros).
Ofrecen servicios previo embarque, de registro en Emiratos, marítimos y de *warehouse* (en ZLC Jafza).

Servicios comerciales: inteligencia y oportunidades comerciales, acciones de promoción, seguimiento de las operaciones en curso y servicios post venta.

Beneficios adicionales:

- ✓ Reducción de costos portuarios del 45% en el puerto de Bs.As. y del 65% en el puerto de Jebel Ali.
- ✓ 15 días libres en puerto y 3 entregas parcializadas de la carga sin costo.
- ✓ Licencia propia sin gastos de infraestructura (opción Incubadora).



**2do puerto
de Europa**



**60% del poder
adquisitivo de
Europa a menos de
500 km del puerto**



**UE representa el
15% de las
exportaciones
argentinas**



Antwerp Cold Stores



Logística: ubicado a pocos metros de la terminal de contenedores más grande del puerto y del punto de inspección de fronteras (BIP). Sitio de 36 mil m², incluyendo 16 mil m² de temperatura controlada, con capacidad para almacenar 8.500 pallets de productos congelados y 7.500 pallets en temperatura refrigerada/ambiente

Soluciones de importación: entregas directas de contenedores completos y/o parcializados en sus almacenes o depósitos fiscales. Mejores estándares en refrigerados y orgánicos.

Beneficios adicionales:

- ✓ Almacenamiento gratuito de 5 pallets de muestras (todos los fríos)
- ✓ Una semana de almacenamiento gratis por cada envío realizado y un 50% de descuento por el primer mes
- ✓ Espacio para showroom sin cargo.

FINANCIAMIENTO A LA EXPORTACIÓN

| INSTRUMENTOS DE FINANCIACIÓN A LAS EXPORTACIONES

 Banco de Inversión
y Comercio Exterior

Contrato de compra venta internacional tradicional

EMBARQUE

- Prefinanciación
- Garantías Int'l

Flete Seguro

- Post-financiación
- Forfaiting
- Garantías Int'l



Distribución física internacional

IMPORTADOR

Comprador

Contrato de compra
venta internacional

EMBARQUE

- Financiación de
Producción

Flete Seguro

- Flete seguro

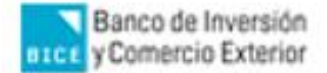
HUBS

- Producto posicionado en destino

IMPORTADOR

Comprador

Línea de Financiación a la Distribución Física Internacional



- ✓ Línea asimilable a la financiación de exportaciones.
- ✓ Plazo: hasta 360 días + 30 de Prórroga. Al vencimiento se ingresan las divisas por la exportación o bien se cancelan en pesos (MLC).
- ✓ A medida que va cancelando, podrá retomar nuevamente la línea.
- ✓ Tipo de bienes: para productos MOA / MOI / BK / Plantas llave en mano.
- ✓ Garantías: dependerá de la resolución de Riesgos luego de calificar a la empresa.
- ✓ Porcentaje a Financiar: entre el 75% hasta el 100% del monto de la exportación.
- ✓ Monto Mínimo USD 20K – Monto Máximo USD 10 MM.
- ✓ Cotización según Grilla: las tasas podrán oscilar entre 4,25% al 6,75% dependiendo de la calificación crediticia.

- 1 Registrar la empresa en www.inversionycomercio.org.ar/hubs_logisticos
- 2 Completar el formulario de solicitud.
- 3 Coordinar con AAI CI y la empresa del Hub el envío de su mercancía.
- 4 Una vez registrado en el programa, la empresa podrá iniciar el trámite de solicitud del crédito del BICE.

GRACIAS!!

Contacto:
jveiras@inversionycomercio.com



**Agencia Argentina
de Inversiones
y Comercio Internacional**

PROVEEDOR GLOBAL ALIBABA

ALIBABA | AAICI



Agencia Argentina
de Inversiones
y Comercio Internacional



Plataforma de e.commerce
b2b global



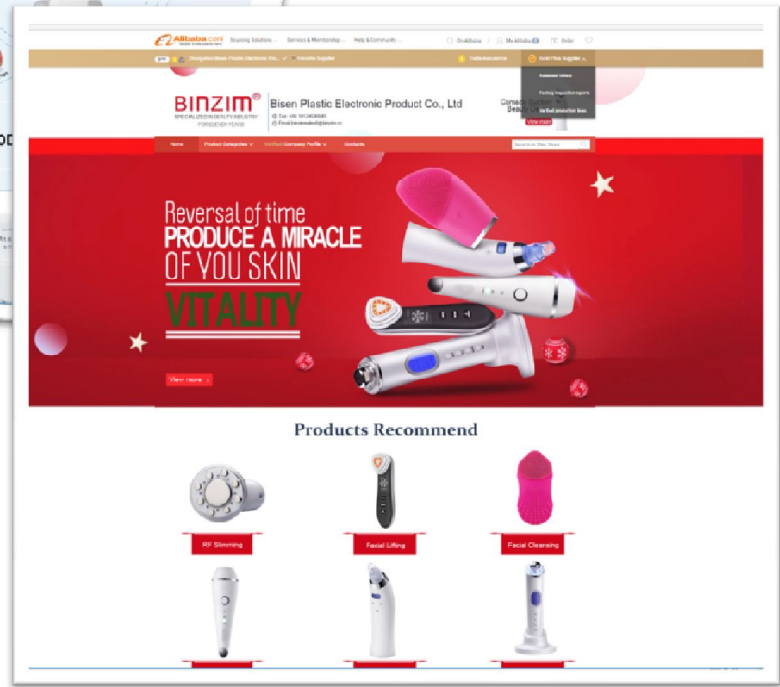
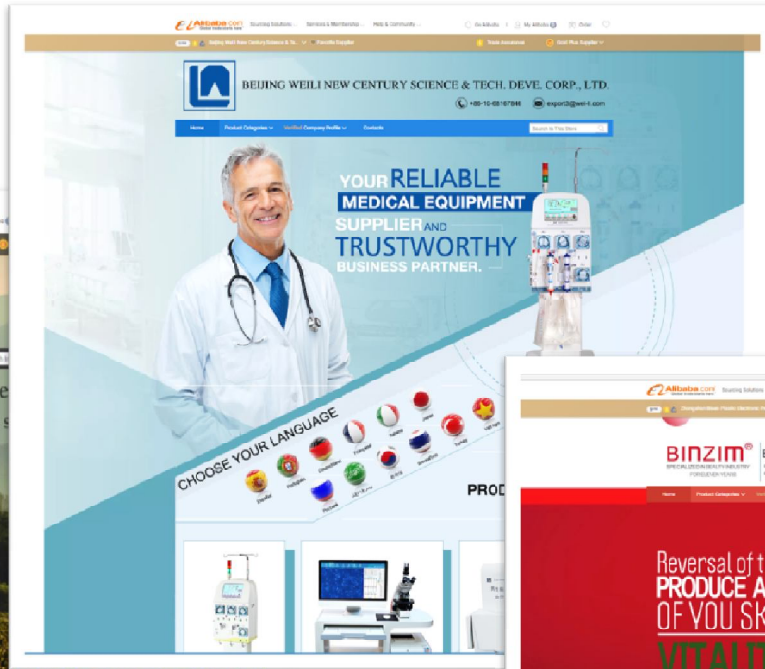
Alibaba es la plataforma **n1** a nivel mundial en **B2B commerce**. Su pagina permite la conexión entre Global Suppliers y Global Buyers, potenciando su vínculo.



Empresas de todos los tamaños acceden a **190 mercados** que integran esta red global de intercambio. Se destacan los mercados de **China, EEUU (33M), Brasil (20M), India (10M) y Rusia(50M)**, siendo **260 Millones** de compradores mensuales.



A demás del micro sitio, empresas Argentinas pueden acceder a transformarse en **Global Gold Suppliers (GGS)**. Esta es una membresía que genera **22** veces más de consultas, aumenta su exposición en el sitio, mejorar sus rankings en búsquedas, permite la promoción exclusiva de productos, y poder contar con el asesoramiento de parte de expertos de Aliababa.



The screenshot displays the BANABAN NATURE PACIFIC website. At the top, there is a navigation bar with 'Home', 'Product Categories', 'Company Profile', and 'Contacts'. A '5YR Gold Supplier' badge is visible in the top right. The main banner features the 'Sachets ORGANIC EXTRA VIRGIN COCONUT OIL' product, with a 'BUY NOW' button and a red badge stating 'OVER 100 USES'. Below the banner is a 'Product Showcase' section with a search bar and a grid of product images. A 'Product Categories' sidebar is on the left. At the bottom, there is an 'Email to this supplier' form with a 'Send' button.

Product Showcase:

Product Name	Image
Fiji Wholesale Manufacturer Best	
BANABAN Certified Organic Extra Vir...	
Australia Wholesale Organic Virgin ...	
100% Pure Banaban Organic Coconut W...	

Contact Form:

Email to this supplier

To: Stacey King

*Message:

Your message must be between 20-8000 characters

I agree to share my Business Card to the supplier.

- Imagen de marca propia personalización

- Productos listados con descripción e imagen.

- Cuadro de contacto directo con compradores

	<u>Gold Supplier Membership (*)</u>	<u>FREE Member</u>
Membresía	<ul style="list-style-type: none"> ▪ Ranking Dentro del 3er pagina del buscador (90% de la conversión) 	
	<ul style="list-style-type: none"> ▪ Post de productos Ilimitados, productos y fotos 	50 máximo
	<ul style="list-style-type: none"> ▪ Showcases 5 espacios exclusivos para promocionar productos propios. 	
	<ul style="list-style-type: none"> ▪ Gold Member Icon 85% de los compradores los prefieren 	
	<ul style="list-style-type: none"> ▪ Web personalizada Web personalizada, fotos, videos, certificados 	
	<ul style="list-style-type: none"> ▪ Contacto inmediato Directo con compradores cuando suben una orden y acceso a información. (20k ordenes diarias) 	
Soporte adicional	<ul style="list-style-type: none"> ▪ Value add services Apoyo personalizado de Alibaba en el armado del micrositio, post venta y comunicación con las contrapartes. Educación en e.commerce 	

Es seguro | <https://www.alibaba.com/products/F0/oil.html?spm=a2700.supplier-normal.28.1.7cef315c3k7d0z>

Alibaba.com Global trade starts here™ Sourcing Solutions Services & Membership Help & Community One Request

Categories Products oil Search My Alibaba

Related Searches: essential oil cbd oil coconut oil olive oil engine oil palm oil

RELATED CATEGORY Beauty & Personal Care Essential Oil Product Features

Supply Type: OBM (Original Brand Manufacturing) OEM/ODM

Ingredient: Lavender Frankincense Cumin Peppermint See more

Raw Material: Seeds Leaves Resin Berries See more

Feature: Anti-Wrinkle Moisturizer Acne Treatment Firming See more

Certification: FDA

Products Suppliers

Supplier Types: Trade Assurance Gold Plus Supplier

Supplier Location: All Countries & Re...

View 64,404 Product(s) Min. Order: less than Price: - Online Sort By: Best Match

Private Label Beard Growth Organic Natural Beard Oil for Men Beard

US \$0.80-\$1.50 / Piece

500 Pieces Min. Order

Certification: FDA,GMP,MSDS,SGS
Raw Material: Seeds
Type: Pure Essential Oil
Supply Type: OEM/ODM
Feature: 100% Natural beard oil
Place of Origin: Guangdong,China (...)

11 YRS Guangdong Dao Biotechnology Co., L...
Gold Plus Supplier Trade Assurance
Transaction Level
China (Mainland)
49 Transaction(s)(6 months) Response Rate
\$ 20,000+ 98.3%

Contact Supplier Leave Messages

wholesale portable 10ml lavender pure essential oil set

US \$7.00 / Set

100 Sets Min. Order

Certification: FDA,MSDS,SGS,GMPC
Raw Material: Flowers
Type: Pure Essential Oil
Supply Type: OEM/ODM
Volume: 10ml
Package: Customized

11 YRS Guangzhou Mingtal Industries Co., ...
Gold Plus Supplier Trade Assurance
Transaction Level
China (Mainland)
48 Transaction(s)(6 months) Response Rate
\$ 250,000+ 91.5%

Contact Supplier Leave Messages

Precio min/max
Orden mínima

Icono Gold Member

Destacar productos seleccionados. +100% de trafico al micrositio propio.

The screenshot shows the Alibaba.com search results page for 'Food & Beverage Machinery'. The URL is https://www.alibaba.com/catalog/food-beverage-machinery_cid100006936?spm=a2700.7724838.scGlobalHomeHeader.47.1da2d07aU. The page features a search bar with the text 'Products - Get ready! #SuperSeptember savings start soon' and a search button. Below the search bar, there are navigation options for 'Categories', 'My Alibaba', 'Order Protection', and 'Favorites'. The main content area displays a grid of product listings, each with a product image, a title, a price range, and a 'Contact Supplier' button. The products include:

- Ad Practical Factory Price Cheap Vertical Cutter Mixer**: US \$6000.00-\$6500.00 / Piece, 1 Piece (Min. Order). Supplier: NOT Machinery (Suzhou) Co., Ltd. Rating: 4.2/5.
- Ad Heat pump food fruit fish dryer dehydrator machine**: US \$2180.00-\$2311.00 / Piece, 2 Pieces (Min. Order). Supplier: Alto Refrigeration Manufacturing... Rating: 4.8/5.
- Ad 10-15g industrial meatball automatic round fish beef meat ball making machine**: US \$9000.00-\$10000.00 / Set, 1 Set (Min. Order). Supplier: Fuzhou Lianjiang Xinbo Food Mac... Rating: 4.6/5.
- Ad 3500L commercial beer brewing and large brewery equipment with better design**: US \$80000.00-\$120000.00 / Set, 1 Set (Min. Order). Supplier: Shandong Zunhuang Brewing Ec... Rating: 4.3/5.
- High quality Automatic drink juice bottling**: Premium Related Products.
- beverage pasteurizer machine**: Premium Related Products.
- fruit juice beverage milk yogurt aseptic packing**: Premium Related Products.

The page also includes a 'YOU ARE IN' breadcrumb trail, filter options for 'Supplier Types', 'Supplier Location', 'Min Order', and 'Price', and a 'Sort By: Best Match' dropdown. The bottom right corner features a vertical navigation bar with icons for 'Home', 'My Alibaba', 'Order Protection', and 'Favorites'.

Búsqueda Reactiva



Clientes potenciales
Buscan productos



Proveedores con
oferta destacada



Generación de
La conexión



Etapa de
negociación



Cierre del
trato

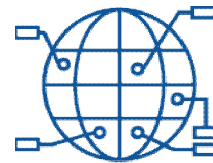
Pro activa Alibaba



Compradores
Suben requerimientos



Alibaba valida
las solicitudes



Conexión
con la oferta



Etapa de
negociación



Cierre del negocio

Costo

- **Membresía Global Gold Supplier (GGS) Anual** U\$ 1.399
- **Armado del micrositio Alibaba (exclusivo AAICI)** U\$ 500

TOTAL U\$ 1.899

Apoyo AAICI:

- **Apoyo para micro empresas** 60% de subvención del fee
- **Apoyo para pequeñas empresas** 50% de subvención del fee
- **Apoyo para medianas empresas** 40% de subvención del fee

(*)Clasificación según registro PyMe

**Empresas argentinas
con exportaciones
comprobables.**

#BuyArgentina.



**Destinar recursos a
atender el canal
e.commerce
operaciones exteriores**



**Capacidad de
negociación
en ingles**





Pre inscripción

Form de pre inscripción del programa + Usuario AAICI
Completar la información solicitada y aguardar mail con instrucciones del pago.



Pago

Abonar la Membresía Alibaba básica (1399 USD) directamente en el sitio web.

Abonar servicio adicionales de soporte y educación (500 USD) [link especial](#)



Validación

Contacto de parte del Global Partner oficial Alibaba.

Proveer la información requerida para ser validado y aguardar la aprobación como Gold Global Supplier



Carga

Proveer información, fotos de productos, certificados, a Alibaba para el desarrollo del sitio

Aprobación final. Activación del micrositio.



Devolución

Enviar los comprobantes de pago a p.global@inversionycomercio.org.ar y aguardar la devolución correspondiente a cargo de la Agencia.

Gracias.

Consultas: dakris@inversionycomercio.org.ar



**Agencia Argentina
de Inversiones
y Comercio Internacional**

FINANCIAMIENTO CERTIFICACIONES

Objetivo

Ofrecer una línea de financiamiento no bancaria a aquellas empresas que necesiten de una **certificación para comercializar sus productos** en el exterior.



REQUISITOS

- CUIT y clave fiscal nivel 2 en AFIP
- Empresa registrada como micro, pequeña o mediana tramo 1
- Certificado PyME vigente
- Que tu empresa **no esté en proceso de concurso o quiebra**
- Tener al día las **obligaciones tributarias y previsionales de los últimos 12 meses**
- **No tener un proyecto rechazado** en el marco de la convocatoria en los últimos seis meses

Características



El préstamo puede ser por **hasta el 85% del costo total de la certificación** con el IVA incluido, de acuerdo a la factura proforma y al presupuesto obtenido de la certificadora, con un tope máximo de dos millones de pesos.



Devolución en hasta **30 cuotas mensuales, con un año de gracia** para el pago de la amortización del capital. Se le aplica la tasa de interés BADLAR y se amortiza con el sistema francés.

¿CÓMO LA PIDO?

- ▶ **Ingresá a TAD** con tu CUIT y clave fiscal.
- ▶ Escribí "**Certificaciones - Asistencia para MiPyMEs - FONDEP**" en el buscador y adjuntá:
 - La factura proforma y/o el presupuesto de las certificadoras intervinientes, con la fecha estimada de visita a la empresa. La visita debe pautarse con la certificadora para dentro de los 60 días corridos posteriores desde la fecha de inicio del trámite.
 - Copia del último estado contable con dictamen de Contador Público y certificado por el Consejo Profesional competente.
- ▶ Para mayor información, escribinos a financiamiento@inversionycomercio.org.ar o ingresá al siguiente link: <https://www.argentina.gob.ar/obtener-financiamiento-para-certificar-productos>

BUYARGENTINA.GOB.AR

Objetivo

Concentrar la oferta exportable de las empresas, emprendedores e instituciones argentinas y conectarla con importadores de todo el mundo, ayudándolos a expandir sus negocios en nuevos mercados internacionales. La plataforma difunde oportunidades comerciales de las 150 delegaciones argentinas alrededor del mundo y asegura un intercambio fluido de información clave a la hora de hacer negocios en el exterior.

Adicionalmente, es el espacio donde confluyen distintos servicios para el exportador:

Oportunidades comerciales

Los usuarios de la plataforma recibirán en tiempo real intenciones de compra relevadas por nuestras representaciones diplomáticas en el exterior, siempre que coincidan con su catálogo de productos registrados.

Plataforma de inteligencia comercial

Reúne datos relevados por la Cancillería, las representaciones en el exterior, la Secretaría de Agroindustria y la Agencia Argentina de Inversiones y Comercio Internacional, brindando información a nivel producto sobre los mercados más atractivos para su exportación, así como distintos informes cualitativos y de acceso a mercados.



+1.200
empresas exportadoras

+40.000
visitas al año

+900
Oportunidades
comerciales

¿CÓMO ME INSCRIBO?

Registrá y creá tu usuario en buyargentina.gob.ar. La plataforma es gratuita, lo único que necesitás es contar con tu registro PyME.

Para más información, podés contactarte con: info@buyargentina.gob.ar

CONTACTO

Santiago Mantelli
Gerente de Programas Especiales y Formación
smantelli@inversionycomercio.org.ar



Agencia Argentina
de Inversiones
y Comercio Internacional